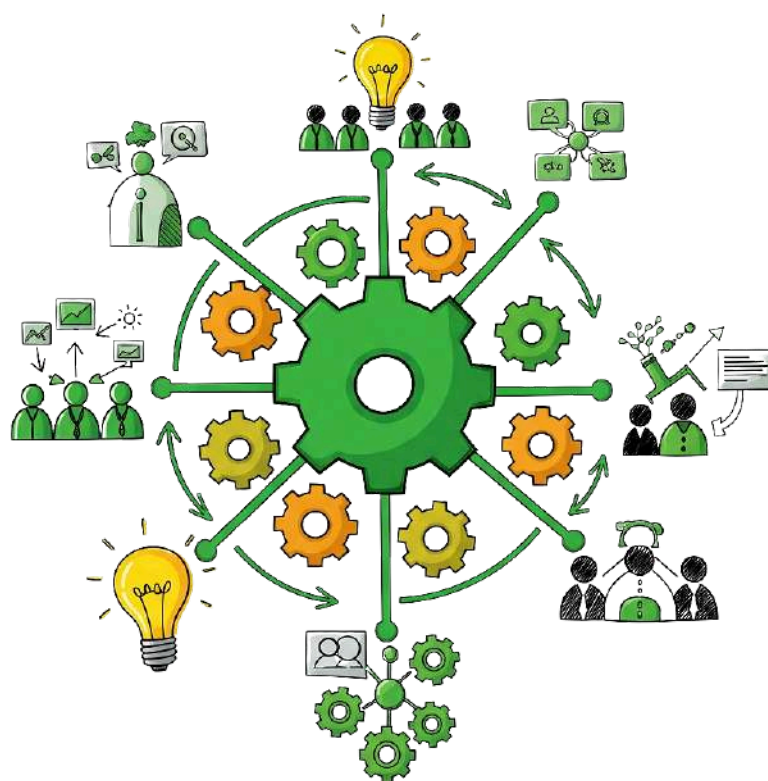


# CATALOGUE DE FORMATIONS 2026





# TABLE DES MATIÈRES

CRIAVS 276	04
MODALITE D'INSCRIPTIONS	05
<b>FORMALONG</b>	
VIOLENCES SEXUELLES INTRA FAMILIALES	08
MINEURS AUTEURS DE VIOLENCES SEXUELLES	09
MAJEURS AUTEURS DE VIOLENCES SEXUELLES	10
<b>FORMATELIER</b>	
LES DERIVES DE LA CYBERSEXUALITE	13
CONSENTEMENT SEXUEL ET HANDICAPS	14
LES EMOTIONS	15
<b>MODULES SUR SITE</b>	
LES FACTEURS DE RISQUE DE VIOLENCES SEXUELLES	19
LES VIOLENCES SEXUELLES DANS LE CHAMP DU HANDICAP	20
LA PEDOPHILIE	21
LES COMPORTEMENTS SEXUELS PROBLEMATIQUES CHEZ L'ENFANT	22
LES COMPORTEMENTS SEXUELS INAPPROPRIES CHES LE SUJET AGE	23
EQUIPE PLURIDICIPLINAIRE	25
INFORMATIONS PRATIQUES	27



# CRIAVS 276

Le Centre Ressource pour les Intervenants Auprès des Auteurs de Violences Sexuelles de Normandie 276 est une unité fonctionnelle du Centre Hospitalier du Rouvray.

Conformément à ses missions définies par la circulaire du 13 avril 2006, l'équipe pluridisciplinaire du CRIAVS 276 intervient auprès de tous les professionnels intéressés par la problématique des violences sexuelles à travers la participation et l'animation de réseau, l'animation de groupes cliniques, la réalisation d'actions de prévention, la mise à disposition d'un fond documentaire, l'organisation et la réalisation de formations.

Vous trouverez dans ce catalogue 2026 les offres de formations proposées par notre équipe à l'attention de tous les professionnels concernés par les problématiques des violences sexuelles.

## Nos Missions



Échanges cliniques



Prévention



Formation



Documentation



Promotion des réseaux Santé/Justice



Recherche



Dispositif STOP

## Modalités d'inscription

### ATTENTION

Nous vous rappelons que l'inscription est obligatoire, ainsi que votre participation à la totalité de la formation.

Le nombre de places étant limité, nous vous demandons de respecter votre engagement afin de ne pas prendre la place de quelqu'un d'autre. Une convocation vous sera envoyée pour confirmer votre inscription.

Une attestation de présence vous sera remise à l'issue de la formation.

Il est possible de s'inscrire à une ou plusieurs formations, voir "Informations pratiques" à la fin du catalogue.

Le CRIAVS se réserve le droit, si le nombre de participants à une formation est insuffisant, d'annuler cette formation avant la date prévue.

Le CRIAVS se réserve le droit de reporter la formation, de modifier le contenu de son programme ou de remplacer un formateur si des circonstances indépendantes de sa volonté l'y obligent.





# VIOLENCES SEXUELLES INTRA FAMILIALES

## INTERVENANTS

- Educateur(trice)s Spécialisé(e)s
- IDE

## PUBLIC CIBLE

- Tout public

## NOMBRE DE PARTICIPANTS

20 maximum

## PRE-REQUIS

- Notion sur le couple et la famille

## COUT DE LA FORMATION

- 300 euros par participant

## Mots clés

- Famille
- Inceste
- Emprise

## Objectifs

- Savoir reconnaître la violence sexuelle dans un contexte conjugal et familial
- Comprendre les mécanismes en jeu dans la dynamique auteur/victime
- Identifier les enjeux relationnels au sein de la famille dans un contexte de violence sexuelle

## Programme

- Les représentations sur les Violences Sexuelles intra-Familiales
- L'incestuel et l'incestueux
- Le mécanisme de l'emprise
- La législation
- Présentation d'outils

## Outils Pédagogiques

- Analyse vidéo
- Travail de groupe
- Analyse de situation clinique
- Outils Ludo pédagogiques

## Dates et lieu :

- 1ère session : 23 - 24 et 25 mars 2026
- 2ème session : 23 -24 et 25 novembre 2026

## Date de fin d'inscription :

1ère Session : 27 février 2026

2ème Session : 30 octobre 2026

Centre Hospitalier du Rouvray

Bât. administratif - Salle Barailler

4 rue Paul Eluard

76301 Sotteville Les Rouen

Formation certifiée Qualiopi

# MINEURS AUTEURS DE VIOLENCES SEXUELLES

## INTERVENANTS

- Educateur(trice)s Spécialisé(e)s
- IDE

## PUBLIC CIBLE

- Professionnels ayant contact avec les adolescents

## NOMBRE DE PARTICIPANTS

- 20 maximum

## PRE-REQUIS

- Sans

## COUT DE LA FORMATION

- 300 euros par participant

## Mots clés

- Adolescents
- Développement psycho sexuel
- Cybersexualité

## Objectifs

- Approfondir ses connaissances pour comprendre la sexualité des adolescents aujourd'hui
- Développer ses connaissances autour de la cybersexualité et des cyber violences sexuelles
- Percevoir les facteurs de risques qui amènent aux violences sexuelles

## Programme

- Comment parler sexualité ? Quelles méthodes, quels outils pour aborder ce sujet en fonction des tranches d'âges ?
- La sexualité adolescente et ses dérives
- Cadre législatif autour de la cybersexualité
- Les réseaux sociaux
- La cyber violence et le cyber harcèlement sexuel
- La pornographie et ses effets sur le développement

## Outils Pédagogiques

- Echanges sur des situations
- Vidéos
- Jeux ludo thérapeutiques
- Exercices en groupe

## Dates et lieu :

- 1ère session : 1 - 2 - 3 juin 2026
- 2ème session : 5 - 6 - 7 octobre 2026

## Date de fin d'inscription :

1ère Session : 13 mai 2026

2ème Session : 11 septembre 2026

Centre Hospitalier du Rouvray  
Bât. administratif - Salle Barailler  
4 rue Paul Eluard  
76301 Sotteville Les Rouen

Formation certifiée Qualiopi

# MAJEURS AUTEURS DE VIOLENCES SEXUELLES

## INTERVENANTS

- Educateur(trice)s Spécialisé(e)s
- IDE
- Psychiatre

## PUBLIC CIBLE

- Tout public

## NOMBRE DE PARTICIPANTS

- 20 maximum

## PRE-REQUIS

- Sans

## COUT DE LA FORMATION

- 200 euros par participant

## Mots clés

- Violences sexuelles - Auteurs
- Passage à l'acte
- Représentations

## Objectifs

- Appréhender les représentations sur les auteurs de violences sexuelles
- Comprendre les mécanismes et les enjeux du passage à l'acte
- Identifier les partenaires possibles

## Programme

- Représentations des auteurs de violences sexuelles
- Différents types de violences sexuelles
- Cadre médico-légal
- Clinique de la pédophilie
- Comportements sexuels inappropriés chez le sujet âgé

## Outils Pédagogiques

- Travail de groupe
- Support numérique
- Outils ludo pédagogiques

## Dates et lieu :

- 7 et 8 décembre 2026

## Date de fin d'inscription :

20 novembre 2026

Centre Hospitalier du Rouvray

Bât. administratif - Salle Barailler

4 rue Paul Eluard

76301 Sotteville Les Rouen

Formation certifiée Qualiopi



# Qu'est-ce qu'un **FORMATÉLIER** ?

Afin d'enrichir sa pratique professionnelle dans l'accompagnement du public, il existe de multiples supports.

Nous vous proposons un format de sensibilisation ludopédagogique sur des thèmes définis pour vous permettre de découvrir et manipuler des outils.

Ce format se base principalement sur les échanges interprofessionnels, l'expérience et la mise en pratique. L'apport théorique est distillé à travers l'expérimentation des outils proposés.

# LES DERIVES DE LA CYBERSEXUALITE

## INTERVENANTS

- Educateur(trice)s Spécialisé(e)s

## PUBLIC CIBLE

- Tout public du médico social

## NOMBRE DE PARTICIPANTS

- 20 maximum

## COUT DE LA FORMATION

- GRATUIT

## Phrase de Présentation

Le numérique intègre toutes les sphères de nos vies, y compris celle de la sexualité

Quel impact a-t-il dans nos pratiques ?

## Déroulé

- Introduction théorique sur le sujet
- Présentation d'outils
- Manipulation d'outils

## Dates et lieu :

- 9 février 2026  
de 13H30 - 17H00

Centre Hospitalier du Rouvray  
Bât. administratif - Salle Barailler  
4 rue Paul Eluard  
76301 Sotteville Les Rouen

# CONSENTEMENT SEXUEL ET HANDICAPS

## INTERVENANTS

- Educateur(trice)s Spécialisé(e)s
  - IDE
- 

## PUBLIC CIBLE

- Professionnels du champ du handicap
- 

## NOMBRE DE PARTICIPANTS

- 20 maximum
- 

## COUT DE LA FORMATION

- GRATUIT

## Phrase de Présentation

La vie sexuelle et affective est basée sur le consentement

Comment travailler cette notion auprès d'un public porteur de handicap ?

---

## Déroulé

- Introduction théorique sur le sujet
- Présentation d'outils
- Manipulation d'outils

## Dates et lieu :

- 18 mai 2026  
de 13H30 - 17H00

Centre Hospitalier du Rouvray  
Bât. administratif - Salle Barailler  
4 rue Paul Eluard  
76301 Sotteville Les Rouen

# LES EMOTIONS

## INTERVENANTS

- Educateur(trice)s Spécialisé(e)s
  - IDE
- 

## PUBLIC CIBLE

- Tout public du médico-social
- 

## NOMBRE DE PARTICIPANTS

- 20 maximum
- 

## COUT DE LA FORMATION

- GRATUIT

## Phrase de Présentation

La thématique des émotions est au coeur de nos accompagnements.

Nous vous proposons d'enrichir vos pratiques autour de la manipulation d'outils ludo-pédagogiques.

---

## Déroulé

- Introduction théorique sur le sujet
- Présentation d'outils
- Manipulation d'outils

## Dates et lieu :

- 2 novembre 2026  
de 13H30 - 17H00

Centre Hospitalier du Rouvray  
Bât. administratif - Salle Barailler  
4 rue Paul Eluard  
76301 Sotteville Les Rouen



# MODULES SUR SITE

## **Qu'est-ce qu'un Module sur Site ?**

Afin d'harmoniser le vocabulaire, les connaissances et les pratiques professionnelles pluridisciplinaires, il est parfois judicieux qu'une équipe puisse bénéficier d'une même formation.

Pour cela, nous vous proposons des modules spécifiques d'une demi-journée sur un thème dédié.

La formation se ferait dans votre établissement après échange avec l'ingénieure en formation du CRIAVS pour convenir des modalités.

# LES FACTEURS DE RISQUE DE VIOLENCES SEXUELLES

## INTERVENANTS

- Equipe du CRIAVS
- 

## LIEU

- Sur site demandeur
- 

## NOMBRE DE PARTICIPANTS

- 5 à 20 maximum
- 

## PUBLIC CIBLE

- Sans

## Mots clés :

- Passage à l'acte
  - Impact - Mécanisme de défense
- 

## Objectifs :

- Appréhender les aspects de la violence sexuelle
  - Approche et prise en charge
- 

## Programme :

- Les représentations des auteurs de violences sexuelles
  - Définition et cadre législatif
  - Les mécanismes du psychotrauma
- 

## Outils Pédagogiques :

- Vidéos
- Outils ludo pédagogiques
- Travail de groupe

# LES VIOLENCES SEXUELLES DANS LE CHAMP DU HANDICAP

## INTERVENANTS

- Equipe du CRIAVS
- 

## LIEU

- Sur site demandeur
- 

## NOMBRE DE PARTICIPANTS

- 5 à 20 maximum
- 

## PUBLIC CIBLE

- Travailler dans le champ du handicap

## Mots clés :

- Représentations, Consentement, Traumatisme, Vie affective
  - Législation
  - Education
  - Prévention
- 

## Objectifs :

- Comprendre et repérer les violences sexuelles dans le champ du handicap
  - Travailler autour des représentations sociétales de la sexualité des personnes handicapées
  - Comprendre la nécessité des interventions préventives à partir d'outils ludo pédagogiques
- 

## Programme :

- Les représentations, infantilisation et asexualisation des personnes en situation de handicap
  - Le cadre législatif
  - Violences sexuelles et handicap : le traumatisme psychiques
  - Outils de prévention
- 

## Outils Pédagogiques :

- Keskesex, Feelings
- Jeu de rôle du consentement
- Poupées sexuées

# LA PEDOPHILIE

## INTERVENANTS

- Equipe du CRIAVS
- 

## LIEU

- Sur site demandeur
- 

## NOMBRE DE PARTICIPANTS

- 5 à 20 maximum
- 

## PUBLIC CIBLE

- Tout public

## Mots clés :

- Profils auteur
  - Passage à l'acte
  - Représentations
- 

## Objectifs :

- Appréhender les représentations
  - Comprendre les mécanismes et les enjeux du passage à l'acte
  - Identifier les différents profils
- 

## Programme :

- Cadre médico-légal
  - Différents types de profils
  - Clinique de la pédophilie
  - Dispositif STOP
- 

## Outils Pédagogiques :

- Travail de groupe
- Support numérique
- Outils ludo pédagogiques

# LES COMPORTEMENTS SEXUELS PROBLEMATIQUES DE L'ENFANT

## INTERVENANTS

- Equipe CRIAVS
- 

## LIEU

- Sur site demandeur
- 

## NOMBRE DE PARTICIPANTS

- 5 à 20 maximum
- 

## PUBLIC CIBLE

- Travailler avec les enfants

## Mots clés :

- Développement psychosexuel de l'enfant
  - Socialisation et attachement
  - Prévention et repérage
- 

## Objectifs :

- Sensibiliser aux comportements sexuels problématiques et au développement psychosexuel de l'enfant
  - Comprendre et repérer les facteurs de risque des comportements sexuels problématiques
  - Sensibiliser aux actions de prévention
- 

## Programme :

- Représentation autour des comportements sexuels problématiques
  - Socialisation et attachement
  - Développement psychosexuel de l'enfant
  - Facteurs de risque de protection et de repérage
- 

## Outils Pédagogiques :

- Travail de groupe
- Support numérique
- Outils ludo pédagogiques

# LES COMPORTEMENTS SEXUELS INAPPROPRIÉS CHEZ LE SUJET ÂGÉ

## INTERVENANTS

- Equipe CRIAVS

## LIEU

- Sur site demandeur

## NOMBRE DE PARTICIPANTS

- 5 à 20 maximum

## PUBLIC CIBLE

- Travailler avec les personnes âgées

## Mots clés :

- Consentement sexuel
- Droit de la personne âgée
- Troubles cognitifs
- Sexualité

## Objectifs :

- Apprendre à différencier le trouble cognitif du trouble d'ordre sexuel
- Améliorer l'appréhension de la sexualité chez le sujet âgé
- Protéger sans interdire
- Représentations
- Prises en charges possibles

## Programme :

- Cadre législatif autour des droits des personnes âgées
- Les causes possibles des comportements sexuels
- La compétence au consentement

## Outils Pédagogiques :

- Echanges sur des situations
- Livres "Penser la sexualité des personnes âgées"
- Boîte à empathie



# EQUIPE PLURIDISCIPLINAIRE



- Médecin psychiatre, responsable médical du CRIAVS, Docteur Jean-Michel PASQUIER
- Cadre de santé, Florence LEGENDRE
- Ingénieure formation/Coordinatrice, Justine RICCHIUTI
- Infirmières , Astrid GOUMAUX - Sylvie DUFOSSE
- Assistants Socio-Educatifs, Elise PRADEL - Loïc LEVILLAIN
- Assistante Médico-Administratif/Documentaliste, Danielle QUESNEL

**Nos coordonnées :**

**CRIAVS Normandie 276**

272 Route de Darnétal  
76000 ROUEN

**Tél :** 02.35.63.56.37

**email :** criavs.hn@ch-lerouvray.fr

**site :** <https://criavs.ch-lerouvray.fr>



## Renseignements et Inscriptions

Danielle QUESNEL, secrétaire-documentaliste

Tél : 02.35.63.56.37

Email : [criavs.hn@ch-lerouvray.fr](mailto:criavs.hn@ch-lerouvray.fr)

via le site internet : <https://criavs.ch-lerouvray.fr>

### **RAPPEL :**

**Les personnes du Centre Hospitalier du Rouvray doivent également s'inscrire auprès du Service de la Formation Continue de l'Etablissement.**

#### **Adresse du CRIAVS**

272 Route de Darnétal  
76000 ROUEN

#### **Localisation des Formations**

Centre Hospitalier du Rouvray  
Bâtiment Administratif  
Salle Barailler  
4 rue Paul Eluard  
76301 Sotteville Les Rouen

## Restauration

- Possibilité de déjeuner sur place au self du Centre Hospitalier du Rouvray.
- Restaurants à proximité du CHR

## Bâtiment Administratif - Salle Barailler - cf croix

